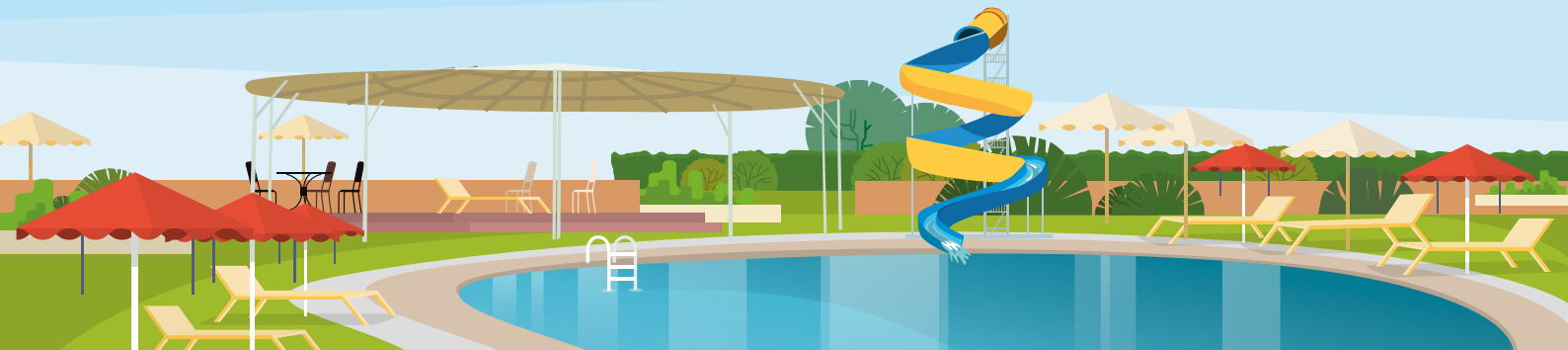


★ DISPOSICIONES GENERALES ★

Verano 2020

VILLA DEPORTIVA



DEL 1 DE ENERO DE 2020 HASTA EL 15 DE ABRIL 2020

ESTIMADO ASOCIADO,

Queremos darle la bienvenida a la filial Villa Deportiva del Club de Regatas "Lima", a continuación le detallamos información importante, para hacer su visita más placentera.

INGRESO DE INVITADOS:



El derecho que tiene el asociado de invitar al Club, puede ser ejercido por el cónyuge o viuda(o) de asociado (Arts. 39 y 53 del Estatuto), estando físicamente presentes y obligados a registrarlos con sus datos completos, a través de la página web: www.crl.pe o App Regatas.

El ingreso del invitado a pasar el día está restringido a una vez cada 30 días (Art. 38 del Estatuto).

ART. 101.- Son facultades y atribuciones del Consejo Directivo:

b) controlar, registrar y hasta suprimir, en casos extremos, la concurrencia de invitados al Club, de acuerdo con la capacidad de sus instalaciones y servicios y en salvaguarda del derecho que tienen todos los asociados de disfrutar plenamente de dichos servicios e instalaciones.

LUNES A VIERNES, el asociado y/o cónyuge y viuda(o) de asociado solo pueden invitar hasta un máximo de 6 personas por día en hora de almuerzo (al restaurante) (12:00 m. a 3:00 p.m.), en otro horario el costo será de S/ 25 adultos mayores de 15 años y S/ 11 niños de 2 a 15 años. Los asociados podrán solicitar con 72 horas de anticipación, solo como excepción de lunes a viernes, el ingreso de mayor número de invitados para almorzar, a la administración al teléfono: 248-3026.

SÁBADOS, DOMINGOS Y FERIADOS, solo se podrá invitar a un máximo de 4 personas, a pasar el día o almorzar con el pago respectivo.

AL INGRESAR, LOS ASOCIADOS Y FAMILIARES ESTÁN OBLIGADOS A IDENTIFICARSE CON SU CARNÉ VIGENTE EN LA CASETA DE CONTROL VEHICULAR O PEATONAL, EL ASISTENTE DE SEGURIDAD ESTÁ INSTRUIDO PARA SOLICITARLO.

Las rutas y horarios están publicadas en las vitrinas del Club y en la página web.
La tarjeta para 10 pasajes cuesta S/40 para asociados y familiares, S/25 para asociados del Programa del Adulto Mayor (PAM) y podrá adquirirla directamente en Boletería de espectáculos, cajas de Chorrillos, Villa Deportiva o a través de la página web del Club, con cargo en cuenta y recogerla en las cajas de Chorrillos o Villa Deportiva.

REGATABUS:



TRÁNSITO:



SIGA LAS INSTRUCCIONES, no se detenga en lugares no autorizados, no está permitido el uso de celulares mientras se conduce en el Club.

NO SOBREPASE NINGÚN VEHÍCULO, circule a un máximo de 20 km. por hora. El peatón tiene la preferencia, al verlo detenga su vehículo y evite accidentes.

NO ESTÁ PERMITIDO ESTACIONAR EN RETROCESO por seguridad y para no interrumpir el tránsito.

PERSONAL A SU SERVICIO, el asociado deberá tramitar un fotocheck en el departamento de Registros de Asociados para los choferes, enfermeras y/o empleadas; la identificación debe ser portada en forma visible. El asociado es responsable del comportamiento del personal a su servicio.

NO ESTÁ AUTORIZADO el ingreso de personal de seguridad. Así mismo **NO ESTÁ PERMITIDO**, el ingreso de armas, de ser necesario, custodiará las armas en casilleros especiales.

ALIMENTOS Y BEBIDAS EN LA PISCINA Y PATERA solo está permitido el departamento de seguridad el consumo de piqueos (de acuerdo a disponibilidad y/o carta del concesionario) y snacks. No están permitidos el uso de envases de vidrio.

RESPETE LAS INDICACIONES DEL SALVAVIDAS para el uso de la piscina y tobogán.

ESTÁ PROHIBIDO FUMAR Y/O VAPEAR en las playas (sede Chorrillos y filial San Antonio), piscinas (sede Chorrillos y filiales), juegos de niños y lugares cerrados o con gran concentración de personas, según la Ley N° 28705.

EL JUEGO DE PALETA está permitido solo en las canchas destinadas para ese fin.

ESTÁ PROHIBIDO EL INGRESO DE MASCOTAS

SEGURIDAD:



SERVICIOS:



EL PRÉSTAMO DE MOBILIARIO Y UTENSILIOS como cilindros, cajas chinas (reservas con debida anticipación con la Sra. Diana Dongo al correo ddongo@clubregatas.org.pe), tarimas y colchonetas (sin costo a los asociados) es por estricto orden de llegada y por asociado titular. Contamos con 120 tarimas y 120 colchonetas.

EL USO DE LAS CANCHAS DE VÓLEY Y TENIS DE PLAYA es por estricto orden de llegada y corresponde a 1 hora por partido.

LA RESERVA DE PARRILLAS es personal y el mismo día de su visita (no hay reservas anticipadas) y corresponde 1 parrilla por asociado, contamos con 26 parrillas, cada una con 2 mesas de camping para 8 personas cada una.

ZONA DE LACTANCIA se ha habilitado en los nuevos servicios higiénicos de la zona de parrillas.

SERVICIOS HIGIÉNICOS PARA PERSONAS CON MOVILIDAD FÍSICA REDUCIDA, han sido implementado en todos los vestuarios de la filial.

ZONA DE INSTALACIONES DEPORTIVAS, el uso de las instalaciones deportivas está sujeto a la disponibilidad, de acuerdo a los horarios de entrenamientos de los deportes que se practican en la filial.

AUXILIO MECÁNICO LIGERO EN ZONA DE ESTACIONAMIENTO está a cargo del departamento de Mantenimiento 985640467 de lunes a viernes de 7:00 a.m. a 10:30 p.m. y los sábados, domingos y feriados de 7:00 a.m. a 6:45 p.m. (gata hidráulica, cable para pase de energía y aire comprimido).

ALQUILER DE INSTALACIONES:

SALÓN PRINCIPAL para matrimonios, cumpleaños y eventos corporativos.

JARDINES para matrimonios, cumpleaños infantiles y eventos corporativos.

SALA DE REUNIONES (2DO PISO DEL CLUB HOUSE) para eventos corporativos, conferencias y reuniones.

INSTALACIONES DEPORTIVAS para eventos corporativos y federaciones sujeto a disponibilidad

Reservas con debida anticipación con la Srta. Ketty Inquil al correo kinquil@clubregatas.org.pe.

EVITE ACTIVAR LA ALARMA DE SU VEHÍCULO no llame a sus familiares o amigos con la bocina. Los asociados, como usted, merecen respeto y consideración. El Club es un lugar de descanso y esparcimiento.

WIFI libre en las principales áreas de la Filial.

TELÉFONO DE EMERGENCIA:

Central: 213-4567, anexos 413 y 414 y Centro de Control 985641391.

CONTROLE Y AHORRE EL USO DEL AGUA: especialmente en las duchas, esta es escasa y costosa.

REGATAS SOSTENIBLE:

